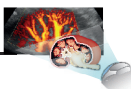




Ecografia e color Doppler in Nefrologia

Scuola avanzata di ecografia SIUMB di Pisa



Scuola SIMI
Ecografia Bedside

“L’INSONAZIONE QUINTO PILASTRO DELLA SEMEIOTICA NELL’ERA DEI DISPOSITIVI TASCABILI”

Corso base online di ecografia bedside

Responsabile scientifico

Mario Meola

Professore aggregato di Nefrologia - Scuola Superiore S. Anna - Dipartimento Scienze della Vita. U.O. Medicina Interna Università di Pisa.

Coordinatore Scuola di Ecografia bedside SIMI di Pisa

Coordinatore Scuola avanzata SIUMB di ecografia e color Doppler in Nefrologia di Pisa

Razionale

In qualsiasi contesto clinico l'ecografia, integrando l'esame fisico del paziente, migliora le capacità diagnostiche e decisionali del medico gratificandolo nella sua autostima e professionalità. La disponibilità di apparecchiature portatili e palmari, a basso costo, sta avvicinando a questo *imaging* di prima linea molte figure mediche (internisti, medici di medicina generale, intensivisti, medici pronto soccorso, medici del territorio) prive di una cultura dedicata e di una formazione idonea. Questo progetto muove dal presupposto che la conoscenza della semeiotica ecografica e Doppler sia un pilastro indispensabile per la pratica quotidiana del medico ed il suo obiettivo primario è di fornire i fondamentali per avvicinare i neofiti ad un uso appropriato dell'ecografia *bed-side*.

Obiettivi formativi

La *European Federation of Societies of Ultrasound in Medicine and Biology* (EFSUMB) al pari della *European Association of Cardiovascular Imaging* (EACVI) raccomandano **una formazione e una certificazione specifiche** per tutti gli utenti di dispositivi tascabili a ultrasuoni.

Questo programma nasce con l'intento di garantire una formazione di qualità e di certificare la competenza con un diploma in ecografia *bedside* rilasciato dalla Scuola SIMI di Pisa.

Articolazione del corso

Il **corso didattico online** è composto da **21 lezioni tutoriali** con immagini, filmati, commenti, da usufruire in modo asincrono con accesso personalizzato su sito www.sonovisualmed.it. La durata complessiva del corso online è di **30 ore di formazione**. Le lezioni tutoriali resteranno disponibili sulla piattaforma per 6 mesi. Il sito verrà progressivamente arricchito con casi clinici e link bibliografici ad accesso libero.

Al termine di ciascuna singola sessione di lavoro, il candidato dovrà completare e superare il questionario finale a risposta multipla per l'autovalutazione.

Ai candidati che avranno superato i questionari finali di ciascuna sessione e il questionario finale di autovalutazione con uno score maggiore del 75%, verrà conferito il **diploma di competenza in "Ecografia Bedside SIMI della Scuola di Pisa"**.

Mario Meola - Scuola Superiore Sant'Anna - Dipartimento Scienze della Vita - U.O. Medicina Interna Università di Pisa

Ilaria Petrucci - Scuola Superiore Sant'Anna - Dipartimento Scienze della Vita - U.O. Medicina Interna Università di Pisa

Gino Soldati - Ospedale Castelnuovo Garfagnana ASL2 - Lucca

Contenuti scientifici corso online www.sonovisualmed.it

- LEZIONE 1 Tappe evolutive dei sistemi ecografici. Gli strumenti tascabili. (M. Meola – Pisa)
- LEZIONE 2 Principi basilari dell'ecografia B-Mode in scala di grigi. (M. Meola – Pisa)
- LEZIONE 3 Scansioni vascolari, semantica, semeiotica ed artefatti Doppler. (M. Meola – Pisa)
- LEZIONE 4 Tecniche di esame e scansioni B-Mode. (M. Meola – Pisa)
- LEZIONE 5 Lesioni elementari, semantica, semeiotica ed artefatti B-Mode. (M. Meola – Pisa)
- LEZIONE 6 Scansioni, semantica, semeiotica ed artefatti Doppler. (M. Meola – Pisa)
- LEZIONE 7 Tecnica di esame, normalità e patologia del fegato. (M. Meola – Pisa)
- LEZIONE 8 Tecnica di esame, normalità e patologia delle vie biliari. (M. Meola – Pisa)
- LEZIONE 9 Tecnica di esame, normalità e patologia del pancreas. (M. Meola – Pisa)
- LEZIONE 10 Tecnica di esame e normalità del rene e vie urinarie. (M. Meola – Pisa)
- LEZIONE 11 Patologia del rene e delle vie urinarie. (M. Meola – Pisa)
- LEZIONE 12 Patologia cistica e tumori del rene e delle vie urinarie. (M. Meola – Pisa)
- LEZIONE 13 Sistema ghiandolare: il surrene. (M. Meola – Pisa)
- LEZIONE 14 Sistema ghiandolare: tiroide, paratiroidi. (M. Meola – Pisa)
- LEZIONE 15 Sistema ghiandolare: le gonadi (ovaie e testicoli). (M. Meola – Pisa)
- LEZIONE 16 Milza e linfonodi nelle patologie emo-linfoproliferative. (M. Meola, E. Benedetti - Pisa)
- LEZIONE 17 Ecografia toracica. (G. Soldati - Lucca)
- LEZIONE 18 Ecocolor-Doppler delle vene centrali e periferiche. (M. Meola – Pisa)
- LEZIONE 19 Ecocolor-Doppler delle vene addominali. (M. Meola – Pisa)
- LEZIONE 20 Ecocolor-Doppler delle arterie periferiche e centrali. (I. Petrucci – Pisa)
- LEZIONE 21 Ecocolor-Doppler dell'aorta e dei principali vasi collaterali. (I. Petrucci – Pisa)

Modalità di iscrizione e valutazione della formazione e-learning

L'iscrizione è esclusivamente online nel sito www.sonovisualmed.it. Con l'iscrizione si sottoscriverà anche la normativa sulla *privacy* e sul trattamento dei dati utilizzati esclusivamente per i fini della formazione.

La quota di iscrizione per il corso è di € 300 + IVA e dà diritto all'accesso alla piattaforma di formazione per la durata di 6 mesi.

A ciascun partecipante verrà fornita al momento della iscrizione una *username* ed una *password* ad uso esclusivo e personale.

Il coordinatore del corso potrà valutare lo stato di avanzamento della formazione di ciascun discente. La certificazione non potrà essere ottenuta se non si conclude l'intero ciclo di formazione e se non si supera il questionario a risposta multipla con uno *score* > 75% secondo le normative vigenti in tema di formazione continua.