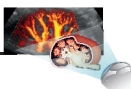




**Ecografia e color Doppler in Nefrologia**

Scuola avanzata di ecografia SIUMB di Pisa



Scuola SIMI  
Ecografia Bedside

# **“L’INSONAZIONE QUINTO PILASTRO DELLA SEMEIOTICA NELL’ERA DEI DISPOSITIVI TASCABILI”**

Corso base online di ecografia bedside

## Responsabile scientifico

**Mario Meola**

Professore aggregato di Nefrologia - Scuola Superiore S. Anna - Dipartimento Scienze della Vita. U.O. Medicina Interna Università di Pisa.

Coordinatore Scuola di Ecografia bedside SIMI di Pisa

Coordinatore Scuola avanzata SIUMB di ecografia e color Doppler in Nefrologia di Pisa

## Razionale

In qualsiasi contesto clinico l'ecografia, integrando l'esame fisico del paziente, migliora le capacità diagnostiche e decisionali del medico gratificandolo nella sua autostima e professionalità. La disponibilità di apparecchiature portatili e palmari, a basso costo, sta avvicinando a questo *imaging* di prima linea molte figure mediche (internisti, medici di medicina generale, intensivisti, medici pronto soccorso, medici del territorio) prive di una cultura dedicata e di una formazione idonea. Questo progetto muove dal presupposto che la conoscenza della semeiotica ecografica e Doppler sia un pilastro indispensabile per la pratica quotidiana del medico ed il suo obiettivo primario è di fornire i fondamentali per avvicinare i neofiti ad un uso appropriato dell'ecografia *bed-side*.

## Obiettivi formativi

La *European Federation of Societies of Ultrasound in Medicine and Biology* (EFSUMB) al pari della *European Association of Cardiovascular Imaging* (EACVI) raccomandano **una formazione e una certificazione specifiche** per tutti gli utenti di dispositivi tascabili a ultrasuoni.

Questo programma nasce con l'intento di garantire una formazione di qualità e di certificare la competenza con un diploma in ecografia *bedside* rilasciato dalla Scuola SIMI di Pisa.

### Articolazione del corso

Il progetto didattico si articolerà in:

- **Corso didattico online composto da 21 lezioni tutoriali** con immagini, filmati, commenti, da usufruire in modo asincrono con accesso personalizzato su sito [www.sonovisulamed.it](http://www.sonovisulamed.it). La durata complessiva del corso online è di **20 ore di formazione**. Le lezioni tutoriali resteranno disponibili sulla piattaforma per 2 mesi. Il sito verrà progressivamente arricchito con casi clinici e link bibliografici ad accesso libero.
- **Webinar live** con lezione sul settaggio strumentale e sulle principali applicazioni dei dispositivi palmari nella pratica clinica quotidiana del medico.

Al termine delle sessioni di lavoro previste dal corso (FAD, webinar live) verrà distribuito a ciascun partecipante un questionario a risposta multipla per l'autovalutazione. Ai candidati che supereranno la prova di autovalutazione con uno score >75% verrà consegnato la **certificazione specifica di competenza in ecografia bedside SIMI** e naturalmente i **crediti formativi**.

A norma di regolamento, il candidato ha 5 possibilità i per superare la verifica di apprendimento. Il questionario di verifica dell'apprendimento verrà assegnato immediatamente alla fine del webinar ma resterà disponibile sulla piattaforma [www.eureka.srl](http://www.eureka.srl) nei 3 giorni successivi alla data di conclusione del webinar. I successivi tentativi di risoluzione del questionario saranno possibili solo dopo la pubblicazione online della registrazione del webinar. Ad ogni tentativo fallito il candidato dovrà ripetere la visualizzazione dei contenuti per poter accedere di nuovo al questionario.

I crediti ECM e la certificazione di competenza verranno attribuiti con il superamento dello score minimo.

**Mario Meola** - Scuola Superiore Sant'Anna - Dipartimento Scienze della Vita - U.O. Medicina Interna Università di Pisa  
**Ilaria Petrucci** - Scuola Superiore Sant'Anna - Dipartimento Scienze della Vita - U.O. Medicina Interna Università di Pisa  
**Gino Soldati** - Ospedale Castelnuovo Garfagnana ASL2 - Lucca

## Contenuti scientifici corso online [www.sonovisulmed.it](http://www.sonovisulmed.it)

- LEZIONE 1    Tappe evolutive dei sistemi ecografici. Gli strumenti tascabili. (M. Meola – Pisa)
- LEZIONE 2    Principi basilari dell'ecografia B-Mode in scala di grigi. (M. Meola – Pisa)
- LEZIONE 3    Scansioni vascolari, semantica, semeiotica ed artefatti Doppler. (M. Meola – Pisa)
- LEZIONE 4    Tecniche di esame e scansioni B-Mode. (M. Meola – Pisa)
- LEZIONE 5    Lesioni elementari, semantica, semeiotica ed artefatti B-Mode. (M. Meola – Pisa)
- LEZIONE 6    Scansioni, semantica, semeiotica ed artefatti Doppler. (M. Meola – Pisa)
- LEZIONE 7    Tecnica di esame, normalità e patologia del fegato. (M. Meola – Pisa)
- LEZIONE 8    Tecnica di esame, normalità e patologia delle vie biliari. (M. Meola – Pisa)
- LEZIONE 9    Tecnica di esame, normalità e patologia del pancreas. (M. Meola – Pisa)
- LEZIONE 10    Tecnica di esame e normalità del rene e vie urinarie. (M. Meola – Pisa)
- LEZIONE 11    Patologia del rene e delle vie urinarie. (M. Meola – Pisa)
- LEZIONE 12    Patologia cistica e tumori del rene e delle vie urinarie. (M. Meola – Pisa)
- LEZIONE 13    Sistema ghiandolare: il surrene. (M. Meola – Pisa)
- LEZIONE 14    Sistema ghiandolare: tiroide, paratiroidi. (M. Meola – Pisa)
- LEZIONE 15    Sistema ghiandolare: le gonadi (ovaie e testicoli). (M. Meola – Pisa)
- LEZIONE 16    Milza e linfonodi nelle patologie emo-linfoproliferative. (M. Meola, E. Benedetti - Pisa)
- LEZIONE 17    Ecografia toracica. (G. Soldati - Lucca)
- LEZIONE 18    Ecocolor-Doppler delle vene centrali e periferiche. (M. Meola – Pisa)
- LEZIONE 19    Ecocolor-Doppler delle vene addominali. (M. Meola – Pisa)
- LEZIONE 20    Ecocolor-Doppler delle arterie periferiche e centrali. (I. Petrucci – Pisa)
- LEZIONE 21    Ecocolor-Doppler dell'aorta e dei principali vasi collaterali. (I. Petrucci – Pisa)

## Webinar - 09.00-13.00 Lezione pratica live dal laboratorio di ecografia

### Settaggio strumentale e tecnica di esame con un dispositivo palmare wireless

- Presentazione e funzioni dell'ecografo palmare wireless Cerbero-ATL (M. Meola – Pisa)
- Sessione pratica. Ecografia del collo e vasi sovra-aortici (M. Meola, I. Petrucci - Pisa)
- Sessione pratica. Ecografia toracica (G. Soldati – Castelnuovo Garfagnana – LU)
- Sessione pratica. Addome superiore (M. Meola – Pisa)
- Sessione pratica. Addome inferiore (M. Meola – Pisa)
- Arterie e vene degli arti superiori (I. Petrucci – Pisa)
- Arterie e vene degli arti inferiori (M. Meola - Pisa)

## Modalità di iscrizione e valutazione della formazione e-learning

L'iscrizione è esclusivamente online nel sito [www.sonovisulamed.it](http://www.sonovisulamed.it). Con l'iscrizione si sottoscriverà anche la normativa sulla *privacy* e sul trattamento dei dati utilizzati esclusivamente per i fini della formazione.

La quota di iscrizione per il corso è di € 1000 + IVA e dà diritto all'accesso alla piattaforma di formazione per la durata di 2 mesi.

A ciascun partecipante verrà fornita al momento della iscrizione una *username* ed una *password* ad uso esclusivo e personale.

Il coordinatore del corso potrà valutare lo stato di avanzamento della formazione di ciascun discente. La certificazione non potrà essere ottenuta se non si conclude l'intero ciclo di formazione e se non si supera il questionario a risposta multipla con uno *score* > 75% secondo le normative vigenti in tema di formazione continua.

## Informazioni ECM

- » Provider nr: ID-316
- » Crediti assegnati: 6 crediti ECM
- » Evento accreditato per la professione di Medico chirurgo specialista o non in Medicina interna, Pneumologia, Nefrologia, Radiodiagnostica, Medicina Generale, Medicina del territorio, Medicina di pronto soccorso, Anestesia e Rianimazione. Provenienza nazionale.
- » Obiettivo formativo: Contenuti tecnico-professionali (conoscenze e competenze) specifici di ciascuna professione, di ciascuna specializzazione e di ciascuna attività specialistica, ivi incluse le malattie rare e la medicina di genere.
- » Ai fini dell'acquisizione dei crediti formativi bisogna che il delegato sia medico abilitato ed abbia:
  - competenze aderenti alle professioni/discipline accreditate per l'evento;
  - fornisca i propri dati: nome, cognome, codice fiscale, professione, disciplina, posizione, ordine e numero di iscrizione all'albo professionale;
  - sia effettivamente presente per il 90% della durata dell'evento;
  - completi il questionario di gradimento;
  - superi il livello minimo di score del questionario di apprendimento.
- » Si ricorda che il limite massimo dei crediti formativi ricondotti al triennio di riferimento acquisibili mediante reclutamento diretto è di 1/3

## Provider ECM e Segreteria Organizzativa

  
comunicazione e formazione

[www.eureka.srl](http://www.eureka.srl)

Eureka srl

c/o Polo Tecnologico Lucchese

Via della Chiesa XXXII, trav. n. 231 | 55100 | Lucca (LU)

[www.eureka.srl](http://www.eureka.srl) | [segreteria@eureka.srl](mailto:segreteria@eureka.srl)

Tel. 0583 1550100 | Fax 0583 503022