

PROGRAMMA PRELIMINARE

CORSO AVANZATO

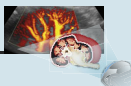
# “POINT OF CARE OF ULTRASOUND” IN NEFROLOGIA

PISA, 18-20 OTTOBRE 2021



**Ecografia e color Doppler in Nefrologia**

Scuola avanzata di ecografia SIUMB di Pisa



Scuola SIMI  
Ecografia Bedside



## Responsabile scientifico

**Mario Meola**

Professore aggregato di Nefrologia - Scuola Superiore S. Anna - Dipartimento Scienze della Vita  
U.O. Medicina Interna Università di Pisa

Coordinatore Scuola avanzata SIUMB di ecografia e color Doppler in Nefrologia di Pisa

Coordinatore Scuola di Ecografia bed side SIMI di Pisa

## Razionale

Questo progetto muove dal presupposto che la conoscenza della semeiotica ecografica convenzionale sia indispensabile per la pratica clinica quotidiana del nefrologo e del clinico in genere.

L'ecografia è un imaging di prima linea, non invasivo, ben tollerato e ripetibile. La disponibilità di apparecchiature a costi contenuti, l'avanzamento della tecnologia e la miniaturizzazione delle apparecchiature stanno avvicinando sempre più tutti i nefrologi all'uso di questa metodica nella pratica quotidiana.

## Obiettivo formativo

- Integrare la semeiotica convenzionale e l'esame fisico con l'insonazione considerata ormai come il quinto momento dell'esame clinico
- Uniformare il comportamento diagnostico e ottimizzare il ricorso alle metodiche di secondo livello
- Gratificare con un'attività diagnostica suppletiva e semplice la professionalità dei nefrologi

## Metodologia formativa

1. Fase di formazione frontale e di simulation training. Obiettivo: sistematizzazione della propedeutica e del metodo.
2. Le lezioni frontali verranno integrate da FAD da usufruire in modo asincrono su piattaforma e-learning.

## Relatori

**Mario Dugo**

U.O. Complessa Nefrologia, Dialisi e Trapianto, Azienda AULSS 2, Treviso

**Antonio Marciello**

Nefrologia e Dialisi, Azienda Sanitaria Locale Torino 3, ASL Torino 3

**Mario Meola**

Professore aggregato di Nefrologia, Scuola Superiore S. Anna, Dipartimento Scienze della Vita  
U.O. Medicina Interna Università di Pisa

**Ilaria Petrucci**

Ricercatore, Scuola Superiore S. Anna, Dipartimento Scienze della Vita  
U.O. Medicina Interna Università di Pisa

# Programma preliminare

## Lunedì 18 ottobre - pomeriggio

- 13:00-13:45 Registrazione  
13:45-14:00 Presentazione del convegno

### L'effetto Doppler

- 14:00-15:00 - Anatomia e fisiologia dei vasi arteriosi e venosi  
- Principi di emodinamica: il flusso laminare stazionario a profilo parabolico  
- Il sistema Windkessel  
- La legge di Poiseuille  
- La resistenza circolatoria

### Il Color Doppler, il Power Doppler, l'analisi spettrale

- 15:00-16:00 - Il color Doppler  
    « Parametri e tecnica di esecuzione dell'esame (settaggio apparecchio, controllo frequenza trasmissione, controllo curva velocità etc.)  
    « Scala cromatica e aliasing  
    « Artefatti color Doppler nella pratica clinica
- 16:00-17:00 - Demo-live ed esercitazioni
- 17:00-17:30 Coffe break
- 17:30-18:30 - Il Doppler spettrale  
    « Parametri e tecnica di esecuzione dell'esame  
    « Parametri della curva spettrale  
    « Aliasing ed artefatti nella pratica clinica
- 18:30-19:30 - Demo-live ed esercitazioni

## Martedì 19 ottobre - mattina

### Come ottimizzare e semplificare lo studio dell'arteria renale: scansioni ecografiche

- 09:00-10:30 - Le scansioni basilari (assiale, sottocostale, coronale sull'aorta e coronale sul rene)  
- I movimenti della sonda ed i trucchi del mestiere  
- Lezione frontale con uso di simulatore ecografico (SONO-SYM) per la visualizzazione e l'interpretazione delle immagini più comuni  
- Settaggio delle apparecchiature

- 10:30-11:00 Pausa

### Come ottimizzare e semplificare lo studio della Fistola arterovenosa: scansioni ecografiche

- 11:00-12:30 - Anatomia vascolare normale del braccio  
- Mapping preoperatorio  
- Analisi della maturazione  
- Valutazione della portata  
- Criteri di stenosi

- 12:30-13:30 Lunch

## **Martedì 19 ottobre - pomeriggio**

### **Il cateterismo venoso centrale. Posizionamento ecoguidato di catetere venoso centrale**

- 13:30-15:30 - Vasi venosi centrali  
- Venipuntura sull'asse corto e sull'asse lungo  
- Complicanze precoci e tardive. L'uso del Color Doppler per la diagnosi
- 15:30-16:00 Pausa
- 16:00-19:00 - Simulazione su modelli animali con guida ecografica

## **Mercoledì 20 ottobre - mattina**

### **La biopsia renale ecoguidata**

- 08:30-10:30 - Bilancio prebiottico  
- Tecnica di esecuzione della biopsia renale su rene nativo e trapianto  
- Complicanze: valutazione ecografica
- 10:30-11:00 Coffe break
- 11:00-14:00 - Simulazione su modelli animali e su modelli artificiali di biopsia renale con guida ecografica
- 14:00-14:15 Questionario apprendimento

## Modalità di iscrizione

Il Corso è riservato ad numero massimo di 25 partecipanti. Qualora le richieste superino il numero dei posti disponibili la direzione del corso si riserva di selezionare i partecipanti in base al curriculum presentato, con l'intenzione di privilegiare le attività professionali accreditate.

Il costo dell'iscrizione al Corso è di Euro 1.000,00 + I.V.A. per ciascun partecipante.

Sono inclusi nella quota di iscrizione, oltre al materiale didattico, i pranzi e i coffee break come previsti da programma definitivo, consumati presso la sede di svolgimento del Corso.

Per maggiori informazioni contattare la segreteria organizzativa Eureka srl.

## Informazioni ECM

- Provider nr: ID-316
- Evento nr: 314854
- Crediti assegnati: 20,1
- Evento accreditato per la professione di Medico chirurgo: medicina interna, nefrologia, radiodiagnostica
- Obiettivo formativo: Contenuti tecnico-professionali (conoscenze e competenze) specifici di ciascuna professione, di ciascuna specializzazione e di ciascuna attività ultraspecialistica, ivi incluse le malattie rare e la medicina di genere
- Ai fini dell'acquisizione dei crediti formativi bisogna che il delegato sia medico abilitato ed abbia:
  - competenze aderenti alle professioni/discipline accreditate per l'evento;
  - fornisca i propri dati: nome, cognome, codice fiscale, professione, disciplina, posizione, ordine e numero di iscrizione all'albo professionale;
  - sia effettivamente presente per il 90% della durata dell'evento;
  - completi il questionario di gradimento;
  - superi il livello minimo di score del questionario di apprendimento.
- Si ricorda che il limite massimo dei crediti formativi ricondotti al triennio di riferimento acquisibili mediante reclutamento diretto è di 1/3

## Provider ECM e Segreteria Organizzativa

**EUREKA**  
comunicazione e formazione

www.eureka.srl

Eureka srl

c/o Polo Tecnologico Lucchese

Via della Chiesa XXXII, trav. n. 231 | 55100 | Lucca (LU)

www.eureka.srl | segreteria@eureka.srl

Tel. 0583 1550100